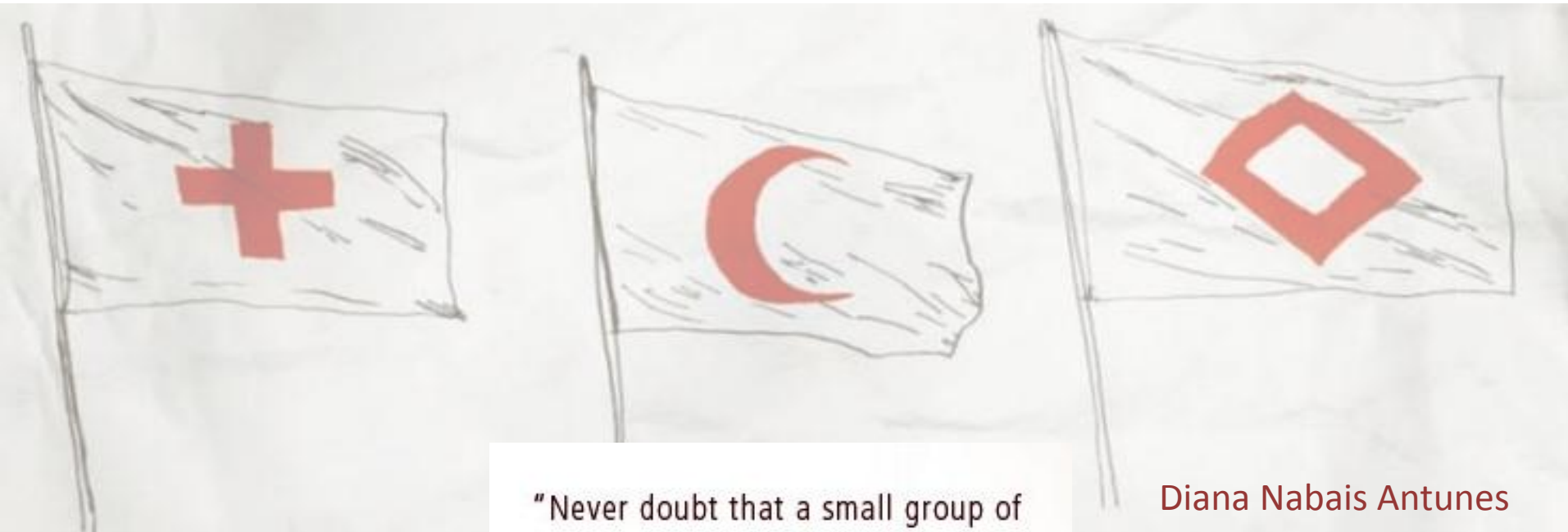


1º Encontro Nacional de Boas Práticas em Apoio Psicossocial

DELEGAÇÃO DE TORRES VEDRAS

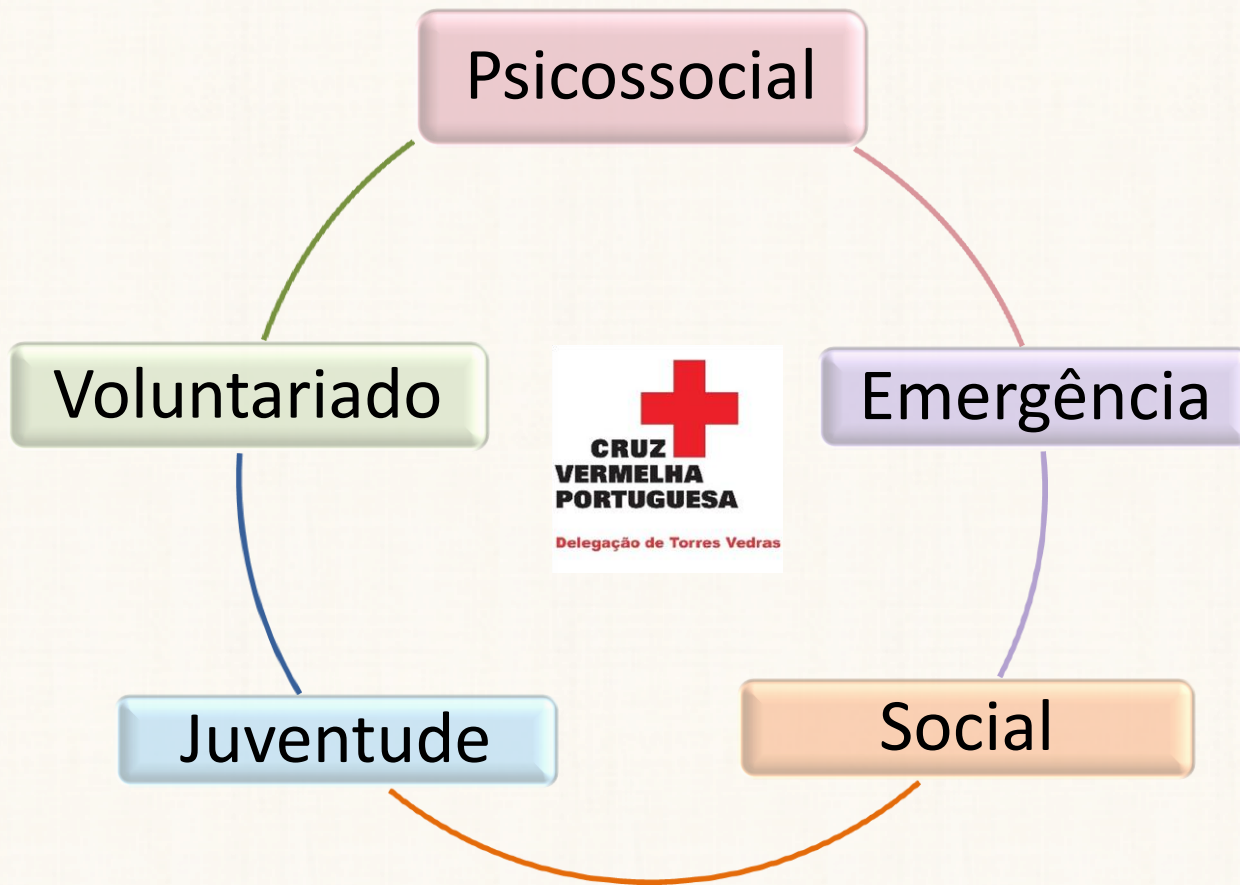


"Never doubt that a small group of thoughtful, committed people can change the world. Indeed, it is the only thing that ever has."

— Margaret Mead

Diana Nabais Antunes

Atividade

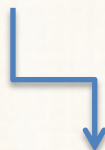


Âmbito

Famílias vulneráveis: difícil acesso a serviços de saúde mental



Projeto G + S: consultas a valor simbólico



Set/Out 2014: Psicologia e Terapia da Fala





Fases do Projeto

1

- Identificação das Necessidades Locais
- Planeamento

2

- Organização Logística
- Trabalho em Rede
- Divulgação e Parcerias

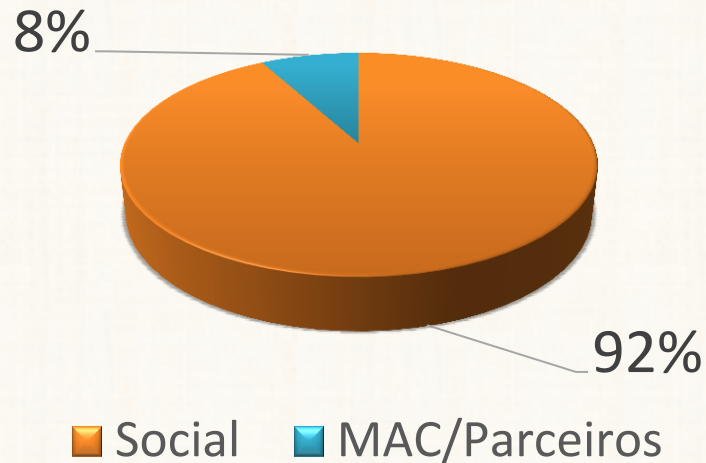
3

- Avaliação do Impacto
- Dificuldades
- O Futuro

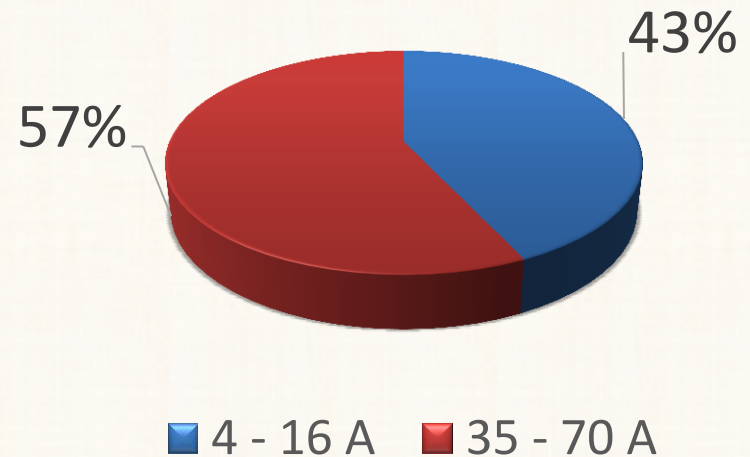


Balanço

Tipologia



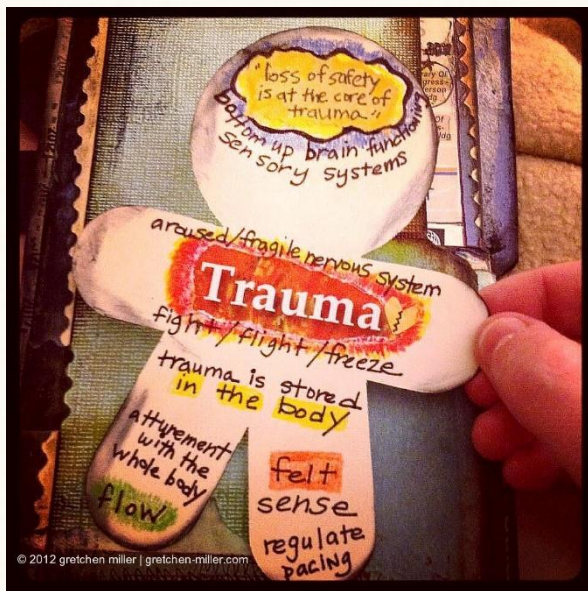
Idade



Total: 185 consultas.



Formação Especializada



T.I.R. – Traumatic Incident Reduction

Notificações de Morte

Assisting Individual in Crisis



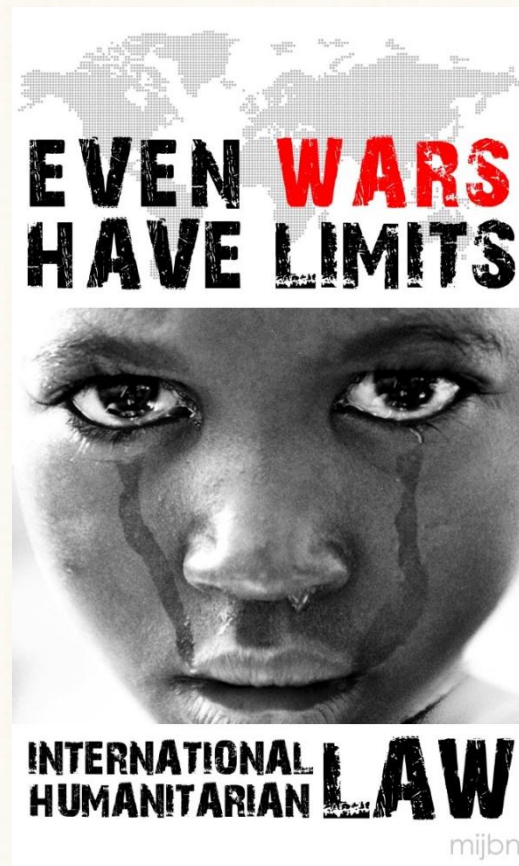
Papel do Psicólogo

- Condução do processo de **seleção e formação** dos candidatos a MAA.
- **EAP**: atuação especializada em contextos de elevado risco ou potencialmente traumatizantes
- **Prevenção/redução dos riscos psicossociais**; sinalização e encaminhamento.

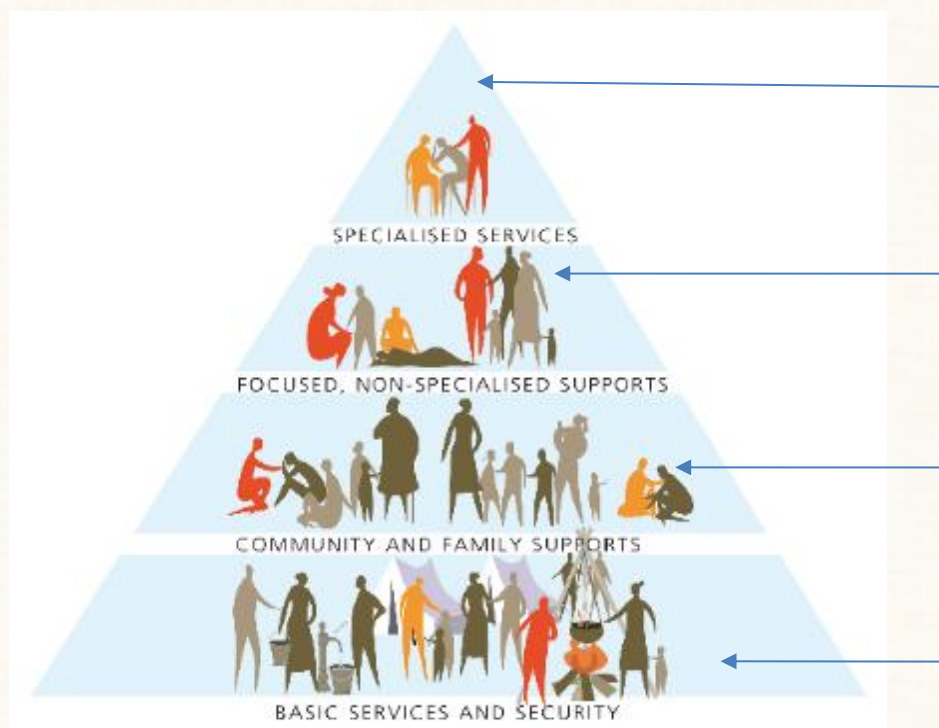


Pensar Global, Agir Local

O Apoio Psicossocial é parte integrante das respostas de emergência internacional.



Atuação da Equipa de Apoio Psicossocial



Encaminhamento a
serviços especializados

Apoio às necessidades
específicas da família

Apoio familiar e
comunitário - RLF

Necessidades básicas
e segurança

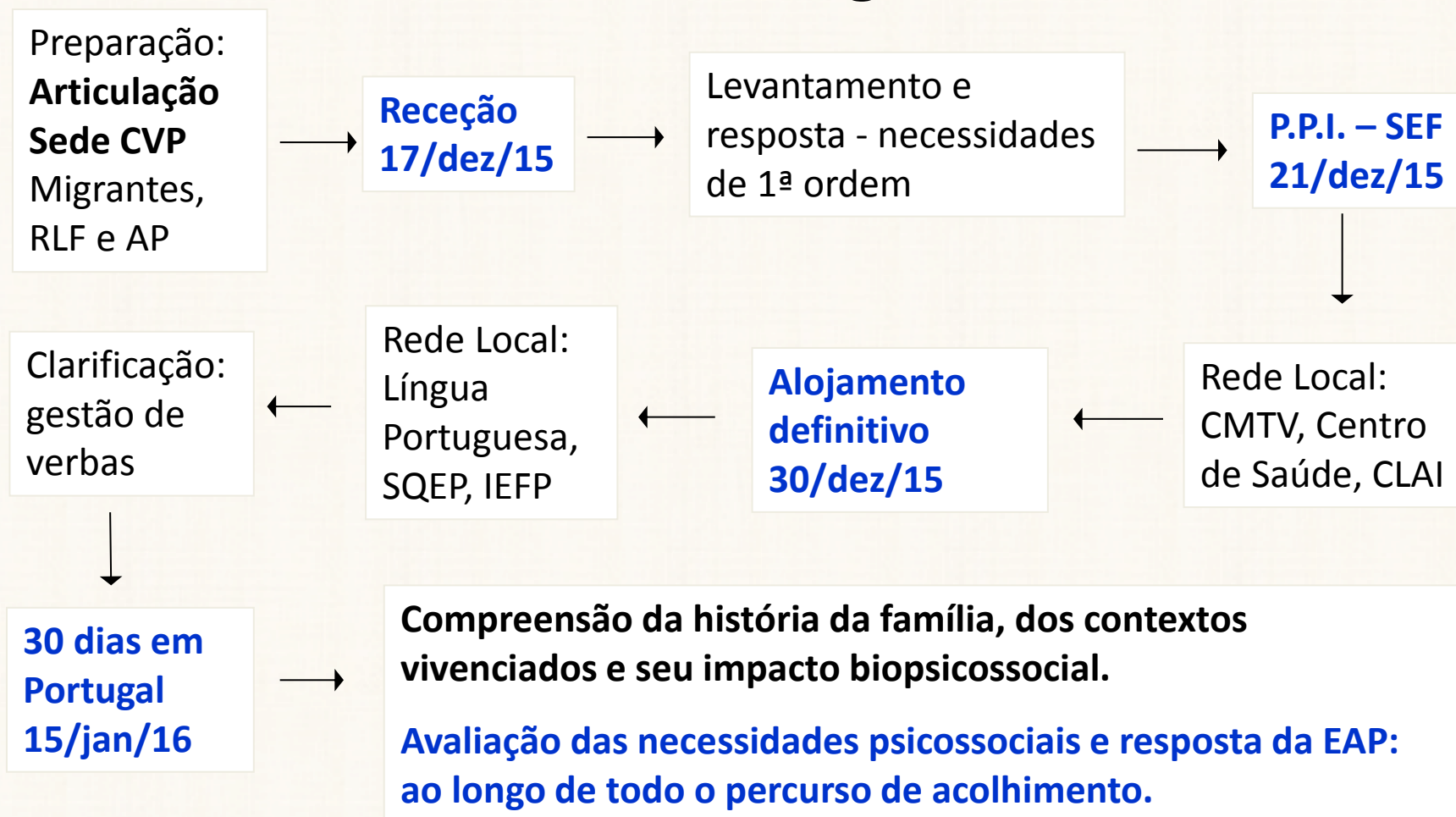


Pensar Global, Agir Local

Estrutura Local	Responsabilidades
Delegação de Torres Vedras Equipa de Apoio Psicossocial	Habitação
	Cuidados de Saúde
	Educação
	Aprendizagem de Português
	Formação, Validação de Competências, Emprego
	Interculturalidade, integração social
	Apoio documental



Pensar Global, Agir Local



Reflexão

Observamos que a **incapacidade de resposta imediata a necessidades** identificadas pelas pessoas acolhidas em Torres Vedras, contribui para o **aumento dos níveis de ansiedade e da perceção de insegurança**.

Barreira linguística, indefinições na aplicação do plano e entraves burocráticos, podem interferir no sucesso da atuação das EAP e do processo de integração dos refugiados recolocados em Portugal.





dtorresvedras@cruzvermelha.org.pt

261 092 732 / 910 688 112

***Obrigada pela
vossa atenção!***

